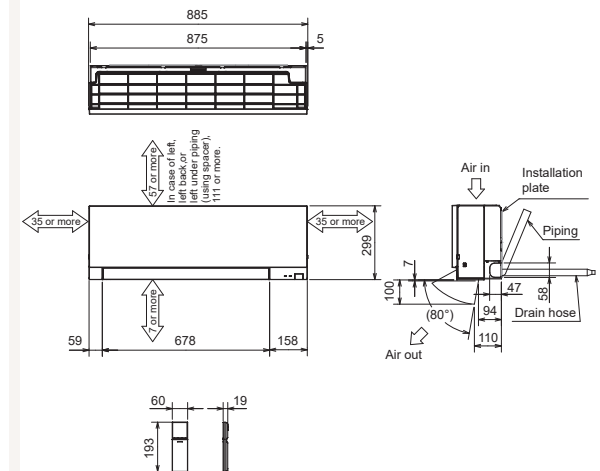
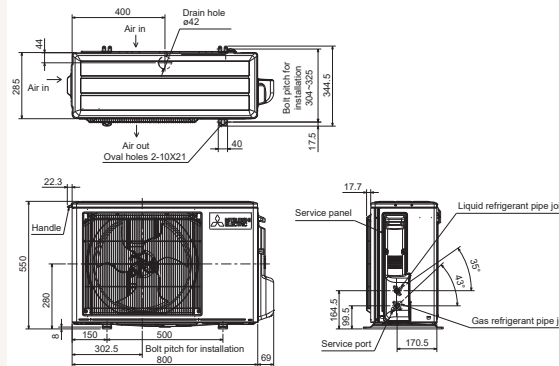


# Productfiche

## MUZ-EF42VG | MSZ-EF42VGKW/B/S



Buitenunit		MUZ-EF42VG		
Binnenunit		MSZ-EF42VGKW/B/S		
Set	Koeling	Nominale capaciteit	kW 4,2 (0,9~4,6)	
		Opgenomen vermogen	kW 1,200	
		SEER of $\eta_{s,c}$	7,9	
	Verwarming	Seizoensenergieklasse	A++	
		Jaarlijks energieverbruik	kWh 186	
		Nominale capaciteit	kW 5,4 (1,3~6,3)	
Specificaties	Koeling	Opgenomen vermogen	kW 1,455	
		SCOP of $\eta_{s,h}$	4,6	
		Seizoensenergieklasse	A++	
	Verwarming	Jaarlijks energieverbruik	kWh 1151	
		Capaciteit bij -10°C (max)	kW 3,96	
		Afmetingen (B x D x H)	mm 800 x 285 x 550	
Buitenunit	Koeltechnische gegevens	Gewicht	kg 35,0	
		Koeling	Geluidsvermogen	dB(A) 62
			Geluidsdruk	dB(A) 50
	Luchtvolume		m <sup>3</sup> /u 1.920	
	Toepassingsgebied		°C -10~46	
	Verwarming	Geluidsdruk	dB(A) 51	
		Luchtvolume	m <sup>3</sup> /u 1.962	
		Toepassingsgebied	°C -15~+24	
		Diameter vloeistof- & gasleiding	" 1/4 - 3/8	
	Elektrische gegevens	Maximale leidinglengte	m 20	
		Maximaal hoogteverschil	m 12	
		Koelmiddel	R32	
		Hoeveelheid koelmiddel	kg 0,7	
		CO <sub>2</sub> -equivalent	ton 0,500	
		Koelmiddelvoervulling voor	m 7	
Navulhoeveelheid koelmiddel		g/m 20		
Maximale koelmiddelvulling		kg 1,0		
CO <sub>2</sub> -equivalent bij max. koelmiddelvulling		ton 0,675		
Voedingsspanning		V;f;Hz 230;1;50		
Voedingskabel	mm <sup>2</sup> 3G 2,5			
Afzekering	A 10			
Binnenunit	Specificaties	Afmetingen (B x D x H)	mm 885 x 195 x 299	
		Gewicht	kg 11,5	
		Koeling	Geluidsvermogen	dB(A) 60
	Geluidsdruk		dB(A) 28-31-35-39-43	
	Verwarming	Luchtvolume	m <sup>3</sup> /u 348-396-462-534-672	
		Geluidsdruk	dB(A) 28-30-35-41-48	
	Elektrische gegevens	Luchtvolume	m <sup>3</sup> /u 330-378-468-594-792	
		Beschikbare statische druk	Pa 0	
		Voedingsspanning	V;f;Hz Via de buitenunit	
		Voedingskabel	mm <sup>2</sup> -	
Afzekering		A -		
Communicatiekabel	mm <sup>2</sup> 4G 2,5			



# Fiche produit

## MUZ-EF42VG | MSZ-EF42VGKW/B/S



Unité extérieure		MUZ-EF42VG			
Unité intérieure		MSZ-EF42VGKW/B/S			
Set	Froid	Capacité nominale	kW 4,2 (0,9~4,6)		
		Puissance absorbée	kW 1,200		
		SEER ou $\eta_{s,c}$	7,9		
		Classe énergétique saisonnier	A++		
		Consommation annuelle d'énergie	kWh 186		
Set	Chauffage	Capacité nominale	kW 5,4 (1,3~6,3)		
		Puissance absorbée	kW 1,455		
		SCOP ou $\eta_{s,h}$	4,6		
		Classe énergétique saisonnier	A++		
		Consommation annuelle d'énergie	kWh 1151		
Unité extérieure	Spécifications	Puissance à -10°C (max)	kW 3,96		
		Dimensions (L x P x H)	mm 800 x 285 x 550		
		Poids	kg 35,0		
		Froid	Puissance acoustique	dB(A) 62	
			Pression acoustique	dB(A) 50	
Débit d'air	m <sup>3</sup> /h 1.920				
Chauffage	Plage de fonctionnement	°C -10~46			
	Pression acoustique	dB(A) 51			
	Débit d'air	m <sup>3</sup> /h 1.962			
Unité extérieure	Données frigorifiques	Plage de fonctionnement	°C -15~+24		
		Diamètre conduite liquide & gaz	" 1/4 - 3/8		
		Longueur maximale	m 20		
		Dénivellation maximale	m 12		
		Type de fluide frigorigène	R32		
		Précharge de fluide frigorigène	kg 0,7		
		Précharge de fluide frigorigène pour	m 7		
		Volume de mise à niveau du fluide frigorigène	g/m 20		
		Équivalent CO <sub>2</sub>	tonnes 0,500		
		Charge de fluide frigorigène maximale	kg 1,0		
		Équivalent CO <sub>2</sub> en charge maximale	tonnes 0,675		
		Unité intérieure	Données électriques	Alimentation électrique	V,ph;Hz 230;1;50
				Câble d'alimentation	mm <sup>2</sup> 3G 2,5
				Taille de fusible recommandée	A 10
Unité intérieure	Spécifications	Dimensions (L x P x H)	mm 885 x 195 x 299		
		Poids	kg 11,5		
		Froid	Puissance acoustique	dB(A) 60	
			Pression acoustique	dB(A) 28-31-35-39-43	
			Débit d'air	m <sup>3</sup> /h 348-396-462-534-672	
		Chauffage	Pression acoustique	dB(A) 28-30-35-41-48	
			Débit d'air	m <sup>3</sup> /h 330-378-468-594-792	
			Pression statique disponible	Pa 0	
		Unité intérieure	Données électriques	Alimentation électrique	V,ph;Hz Via l'unité extérieure
				Câble d'alimentation	mm <sup>2</sup> -
Taille de fusible recommandée	A -				
Câble de communication	mm <sup>2</sup> 4G 2,5				

